

## حل مشکل قطع و وصل شدن صدا و تصویر از طریق مدیریت پهنای باند اینترنت

انجام مدیریت پهنای باند یکی از ضروری ترین کارها قبل از برگزاری جلسات آنلاین می باشد. در واقع در این بخش با توجه به پهنای باند و سرعت آپلودی که در اختیار دارید تصمیم میگیرید که ویدیو ها را با چه کیفیتی به سرور ارسال نمایید.

**نکته:** چنانچه در سرعت آپلود محدودیت داشته باشید قطعاً برگزاری کلاس آنلاین با کندی و قطع و وصل شدن صدا همراه خواهد بود.

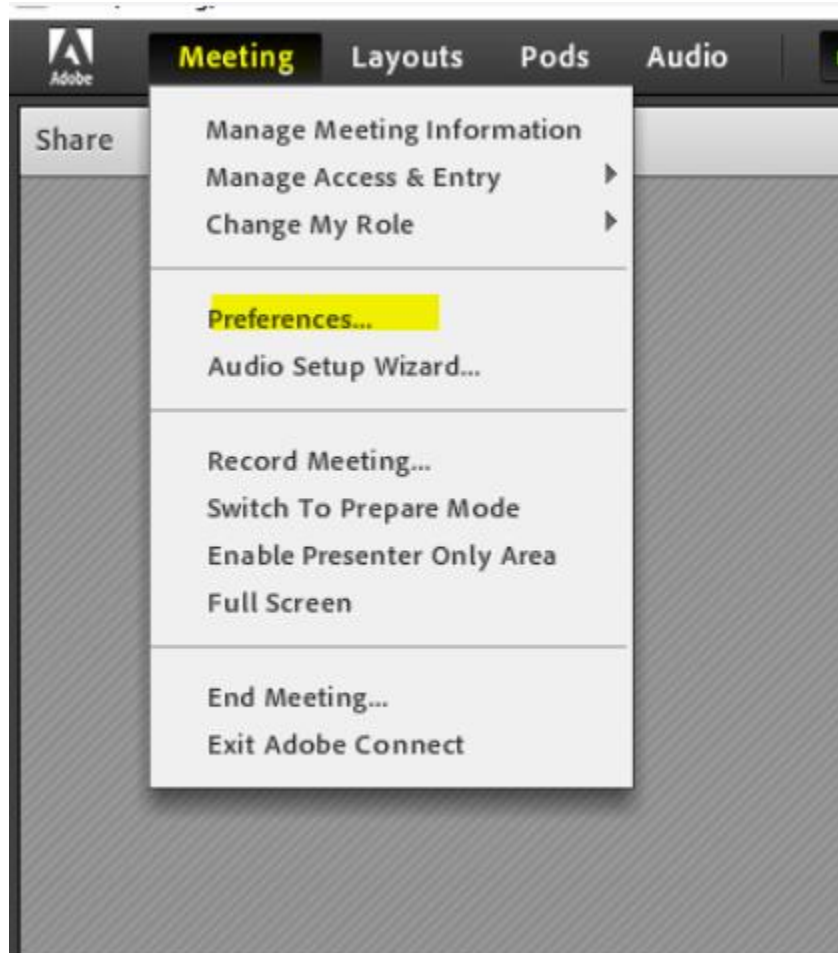
چرا صدا و یا تصویر شما در اجرای کلاس قطع و وصل می شود؟

پاسخ: قطع و وصل شدن صدا و تصویر به معنای این هست که ارتباط به درستی بین سرور و استاد و یا سرور و شاگردان برقرار نمی شود که دلایل مختلفی دارد.

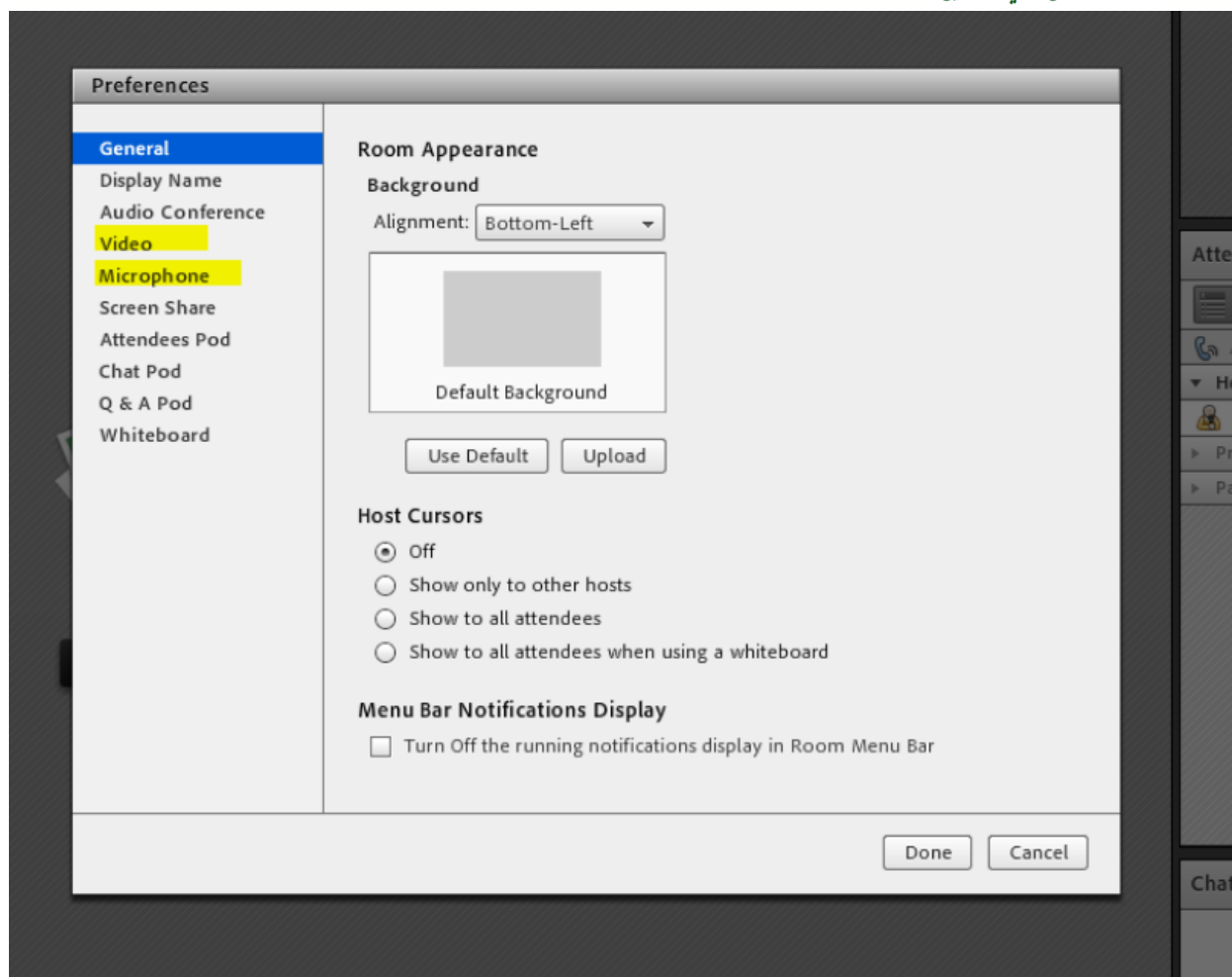
برای فهمیدن علت این مشکل ابتدا از اتصال خود به اینترنت اطمینان حاصل فرمایید. اگر اتصالات به درستی برقرار بود احتمالاً شما از پهنای باند کافی برای آپلود تصاویرتان به سرور برخوردار نیستید. لذا برای مدیریت و کاهش پهنای باند مصرفی بهتر هست اندازه (سایز) و کیفیت تصاویر ارسالی را کمی کاهش دهید.

برای این کار ابتدا وارد محیط برنامه ادوبی کانکت شوید:

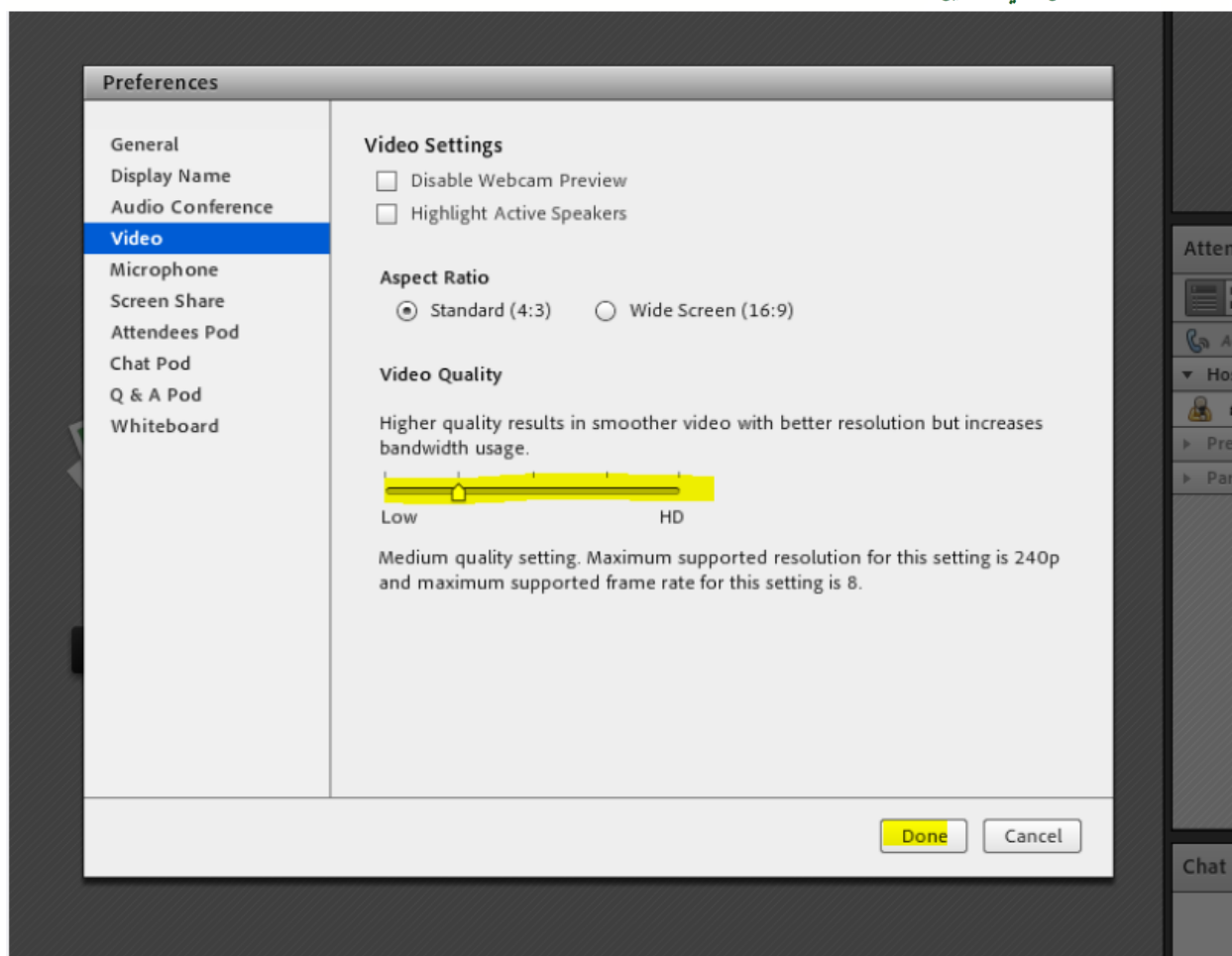
۱- پس از ورود از قسمت meeting گزینه preferences را انتخاب کنید.



در محیط preferences با دو گزینه ی Video و Screen Share مشخص می کنید که سرور تا سقف چه کیفیتی مجاز هست ویدیو های وب کم و دسکتاپ را از شما تحویل بگیرد. هرچقدر این میزان کمتر انتخاب شود پهنای باند کمتری از شما اشغال می شود.



۲- سپس گزینه video را مطابق تصویر زیر انتخاب کرده و نوار قابل مشاهده را یک عدد به سمت چپ حرکت دهید و سپس گزینه Done را بزنید.



با انجام این مراحل شما می توانید در کنار ارسال تصاویر وب کم و دسکتاپ، همیشه به میزان مورد نیاز اینترنت آزاد داشته باشید تا اطلاعات دیگر نظیر صدا به راحتی عبور کند.

۳- حال در همین صفحه با انتخاب گزینه Screen share نوار قابل مشاهده را مشابه تصویر زیر از حالت standard به حالت Medium تغییر داده و در انتها Done را بزنید.


**Preferences**

- General
- Display Name
- Audio Conference
- Video
- Microphone
- Screen Share**
- Attendees Pod
- Chat Pod
- Q & A Pod
- Whiteboard

### Screen Share Settings

**Quality**

Higher quality setting results in better screen share quality but increased bandwidth usage.



Low Medium Standard High

Users on low bandwidth conditions may experience increased latency at higher quality settings.

**Cursor**

Show Application Cursor

**MiniControl Panel**

Enable MiniControl panel for Screen Share

Done Cancel